



# 适配监控系统

## 解决方案

# 中心简介

## 创新中心

为深化中国电子与天津市政府央地合作，由麒麟软件牵头，联合飞腾、奇安信、360、曙光、金山办公、恒银、中望、金蝶天燕等行业头部单位，于2020年12月组建先进操作系统创新中心，面向产业数智化转型需求，汇聚整合科技创新资源，发挥平台协同创新优势，建立健全国家级创新平台能力体系，助力我国自主计算产业高质量发展。



## 创新联盟

创新中心联合产业头部企业、高等院校、科研院所等150余家企事业单位，共同组建非营利性社会团体——先进操作系统创新联盟，共同推动上、中、下游产业链贯通，促进科技创新成果转移转化，构建同向发力的生态系统。



# 应用场景

## 操作系统远程诊断服务



**缺失事前预处理机制**  
偏重于“售后+维修”而非“预防+维护”，无法提供预先告警、响应、处理等事前服务



**事中故障定界成本高**  
自动诊断工具和故障定界依据不足，垂直产业链问题诊断排查周期长，大量人力成本用于“推卸责任”



**远程服务范围待扩充**  
技术服务高度依赖资深工程师综合技术经验，乡镇城市、偏远地区远程技术服务触达不畅

## 国产软硬件资源管控一体化



**性能分析指标单一**  
依赖开源监控分析软件，Zabbix（硬件）+Prometheus（软件）能力，性能监控指标偏基



**资源纳管调度不足**  
各个创新实验室与行业区域研发资源隔离，缺少统一纳管，资源未得到有效充分利



**需要数据支撑尤其云环境**  
CPU+操作系统+数据库问题定界难、周期长，适配调优解决方案效果，缺失有效对比评估支撑

## 央企信创资产管控



**资产统一纳管切入点**  
财政部《企业数据资源相关会计处理暂行规定》，数据资源应当确认为无形资产，数据资产入表



**落实有关要求发力点**  
根据国资79号文件要求，单品向IT技术架构整体替换迁移，信创系统上线后的质量评估手段欠缺”



**远程管控模式创新点**  
依赖传统人工报表、报告依据，履行国资管控义务职责的模式，难以有效优化国资数字资产配置



# 产品体系

产品体系涵盖“监”、“管”、“控”、“智”、“营”的一体化智能运维产品组合，满足不同应用场景的多维度、全方位的智能运维。



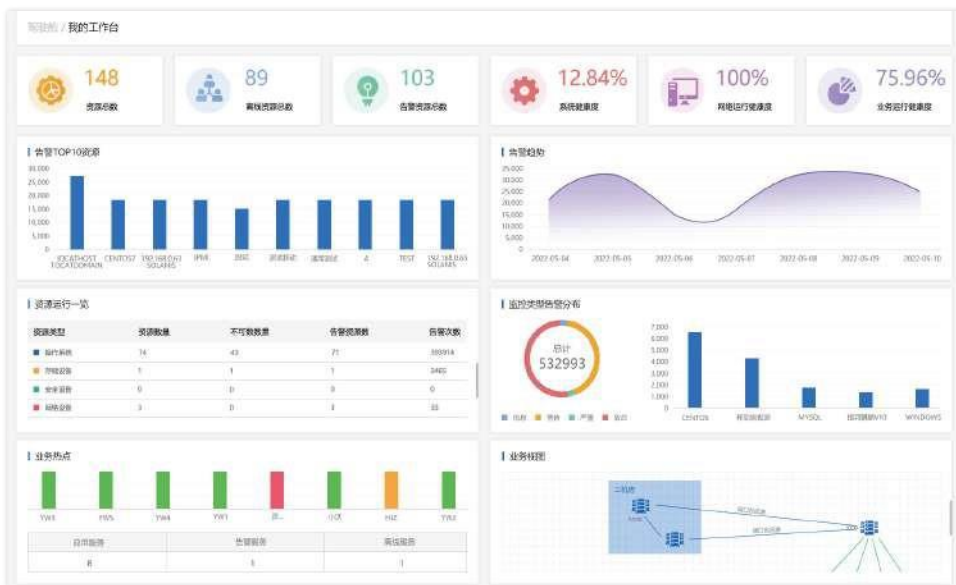
IT系统 → 监控类型 → 监控对象

业务层	IT系统	监控类型	监控对象
业务逻辑	业务逻辑	交易 业务流程	<ul style="list-style-type: none"> <li>交易量</li> <li>交易金额</li> <li>交易成功率</li> <li>交易错误率</li> <li>交易处理时间</li> <li>.....</li> </ul>
应用软件层	应用层	浏览器 服务/进程	<ul style="list-style-type: none"> <li>URL</li> <li>TCL/UDP</li> <li>进程/服务</li> <li>NETFLOW</li> <li>NetStream</li> <li>.....</li> </ul>
	传统架构 业务系统 中间件 数据库	云架构 SaaS PaaS 数据库	<ul style="list-style-type: none"> <li>应用/微服务</li> <li>日志</li> <li>应用服务</li> <li>中间件</li> <li>数据库</li> <li>达梦</li> <li>南大/神舟通用</li> <li>金仓/OB</li> <li>Oracle</li> <li>MySQL/SQLServer</li> <li>MongoDB</li> <li>.....</li> <li>金蝶</li> <li>东方通</li> <li>中创</li> <li>中孚信息</li> <li>Tomcat/Jboss</li> <li>Apache/Ngnix</li> <li>.....</li> <li>360</li> <li>齐安信</li> <li>金山</li> <li>ZWSOFT</li> <li>泛微</li> <li>用友</li> <li>.....</li> <li>FTP/HTTP</li> <li>TCP/UDP</li> <li>SNMP</li> <li>PING</li> <li>SSH/Telnet</li> <li>SQL</li> <li>.....</li> </ul>
基础设施层	IT资产库 虚拟化 IaaS	虚拟化	<ul style="list-style-type: none"> <li>麒麟</li> <li>中科方德</li> <li>统信软件</li> <li>Windows/HP-UX</li> <li>Linux/CentOS</li> <li>AIX/SCO UNIX</li> <li>.....</li> <li>长城/曙光</li> <li>浪潮/同方</li> <li>EMC/DELL</li> <li>IIBM/NETAPP</li> <li>宏杉/华为</li> <li>同友</li> <li>.....</li> <li>华为/H3C/Cisco</li> <li>锐捷/迈普</li> <li>启明/天融信/绿盟</li> <li>网御/Juniper</li> <li>博科</li> <li>深信服/H3C/F5</li> <li>.....</li> <li>道客</li> <li>华为/H3C</li> <li>VMWare</li> <li>Citrix/KVM</li> <li>Hyper-V</li> <li>OpenStack</li> <li>.....</li> </ul>
		主机	
		存储	
		网络/安全 机房环境	

# 适配监控系统

## 概述

面向数据中心的IT基础设施、业务系统，提供以“服务质量”为中心的全方位、立体式监控系统，实现网络、云平台、服务器、基础软件、存储、容器、大数据平台等业务系统所依赖的基础运行环境的7x24持续监控，对业务系统的运行情况及健康状况的深入监测，及时准确发现运行风险，辅助提升故障定位分析效率和处理效率，保障IT基础设施及业务系统的持续高效稳定运行，提升运营效率。



## 核心价值



### 业务连续性保障

及时发现运行故障，持续保障业务服务质量的持续稳定



### 开放

提供开放API，支持第三方产品的集成与整合，保护既有投资



### 可视化

多维度的精细化、可视化展示场景，辅助提升决策效率



### 自动巡检

降低用户的人力及时间成本



### 快速故障定位

提升故障解决效率

## 功能特性



### 基础设施监控

支持跨品牌、跨型号的服务器、网络、云平台、应用软件的全天候监测，精细化的监控指标帮助快速识别及分析运行风险



### 报表分析

多维报表，提供可用性报表、性能报表、容量报表、趋势报表、综合报表等多种报表，为资源分配、管理决策提供量化的依据



### 业务监控

支持面向业务的运行状态、运行日志、服务质量的深入监测



### 告警管理

智能化故障告警管理，帮助快速识别潜在风险，定位故障问题及根本原因分析



### 运行可视化

全方位展现 IT 资源设备运行情况，提供网络视图、业务视图、自定义视图、3D机房视图、综合大屏等运行态势展示

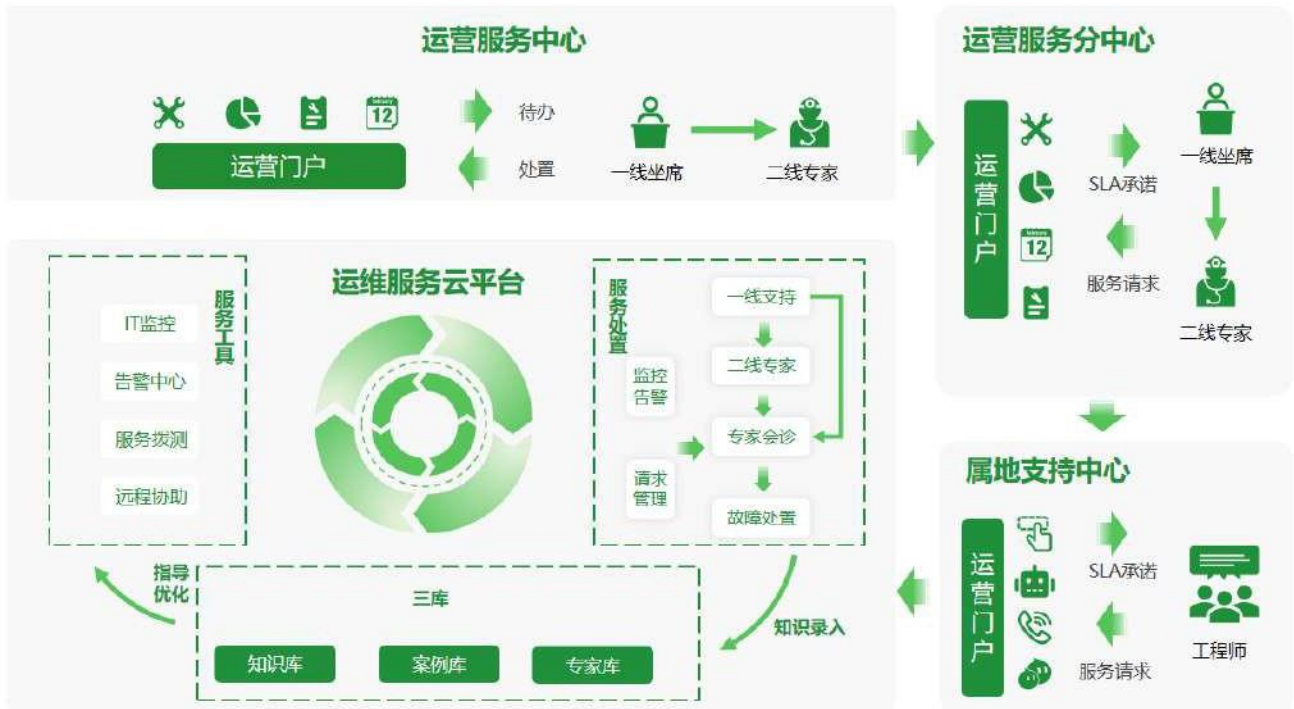


### 远程诊断与监控

线上智能运维服务云平台和线下运维保障服务相结合的全栈式智能运维服务保障能力



## 远程诊断与监控系统（监控SAAS化）



## 系统特色

- 全面支持多云、多租户环境下支持海量资源监控，支持30+万台以上全
- 面支持信创技术体系
- 开箱即用，内置常用的设备类型监控模版
- 灵活的扩展性，支持自定义监控类型、监控指标的无限扩展支
- 持多租户、分级分域管理
- 部署结构灵活，支持集中式、分布式部署，支持Agent、Agentless监控手段



[www.aosic.cn](http://www.aosic.cn)

先进操作系统创新中心（天津）有限公司